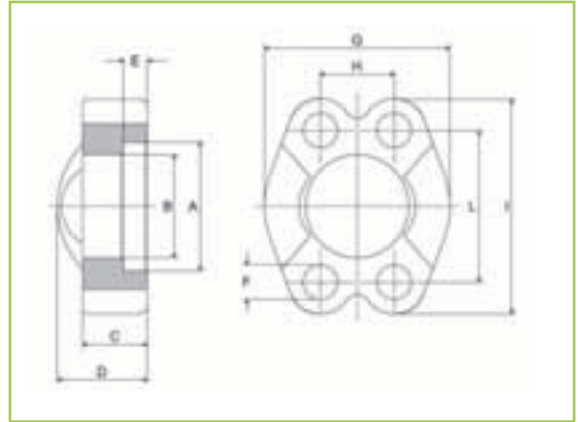
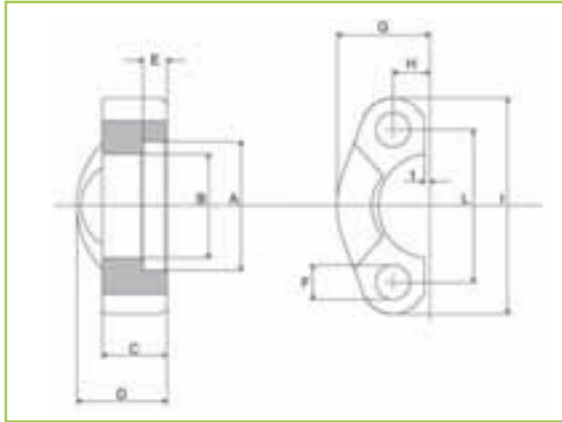


SERIE

BRIDAS SAE



Serie 3000 psi

Semibrida	Brida Entera	S.A.E.	A	B	C	D	E	F	G	H	I	L	Pmax (Bar)
SF 3001	SI3001	1/2"	31	24,3	13	20	6,2	8,75	46	17,4	54	38,1	210
SF 3002	SI3002	3/4"	38,9	32,1	14	22	6,2	10,5	52	22,2	65	47,6	210
SF 3003	SI3003	1"	45,2	38,5	16	24	7,5	10,5	59	26,2	70	52,4	210
SF3004	SI3004-A	1" 1/4"	51,6	43,7	14	22	7,5	10,5	73	30,2	80	58,7	210
	SI3004-B							12,5					
SF3005	SI3005	1" 1/2"	61,1	50,8	16	25	7,5	13,5	83	35,7	94	69,85	210
	SI3005-B							14,5					
SF3006	SI3006	2"	72,2	62,7	16	26	9	13,5	97	42,8	102	77,8	210
	SI3006-B							14,5					
SF3007	SI3007	2" 1/2"	84,9	74,9	19	38	9	13,5	109	50,8	115	88,9	175
	SI3007-B							14,5					
SF3008	SI3008	3"	102,4	90,9	22	41	9	17	131	62	135	106,4	138
SF3009	SI3009	3" 1/2"	115	102,36	23	45	10,7	17	140	69,86	152	120,65	35
SF3010	SI3010	4"	127,8	115,1	25	48	10,7	17	150	77,8	160	130,18	35
SF3011	SI3011	5"	153,2	140,5	28	50	10,7	17	180	92	183	152,4	35

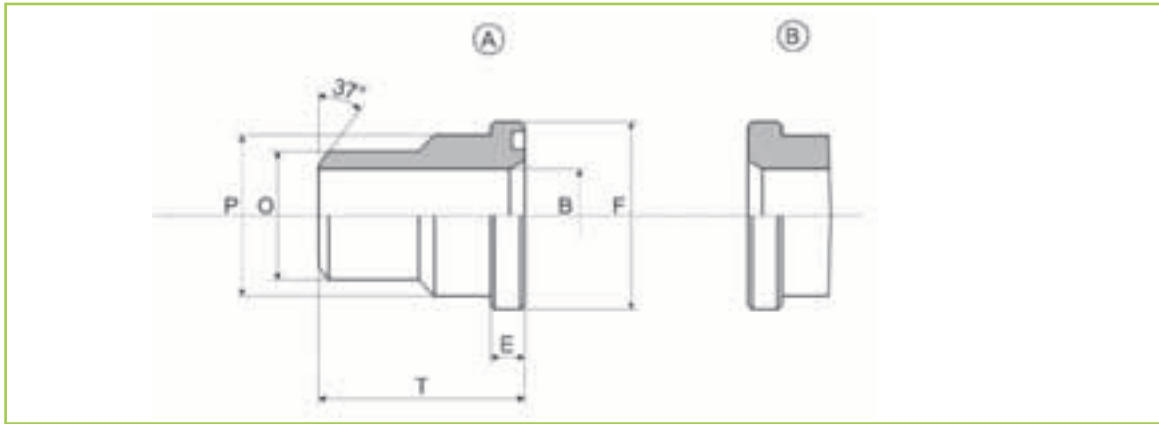
Serie 6000 psi

Semibrida	Brida entera	S.A.E.	A	B	C	D	E	F	G	H	I	L	Pmax (bar)
SF6001	SI6001	1/2"	32,5	24,6	16	22	7,2	8,75	48	18,2	57	40,5	420
SF6002	SI6002	3/4"	42	32,5	19	28	8,3	10,5	60	23,8	72	50,8	420
SF6003	SI6003	1"	48,4	38,9	24	32	9	13	70	27,8	81	57,2	420
SF6004	SI6004	1" 1/4"	54,8	44,5	27	38	9,8	15	78	31,8	96	66,7	420
SF6005	SI6005	1" 1/2"	64,3	51,6	30	42	12,1	17	96	36,5	113	79,4	420
SF6006	SI6006	2"	80,2	67,6	37	52	12,1	21	114	44,4	134	96,8	420
SF6008	SI6008	2" 1/2"	108,5	89,5	48	48	20	25	150	58,7	175	123,8	420
SF6010	SI6010	3"	132,5	114,5	58	58	25	32	178	71,4	210	152,4	420

Nota. Material en inoxidable añadir al final de la referencia INOX.

SERIE

BRIDAS SAE



Serie 3000 psi

Pmax (bar)	Tipo	Tamaño	B	E	F	P	O	T
210	C3021-ST	1/2"	13	6,7	30,2	24	22	45
210	C3027-ST	3/4"	19	6,7	38,1	31,5	28	50
210	C3033-ST	1"	25	8	44,4	38	35	55
210	C3042-ST	1"1/4	31	8	50,8	43	43	60
210	C3049-ST	1"1/2	38	8	60,3	50	50	65
210	C3060-ST	2"	47	9,5	71,4	62	62	70
175	C3075-ST	2"1/2	63	9,5	84,1	74	74	75
138	C3090-ST	3"	70	9,5	101,6	90	90	85
35	C3103-ST	3"1/2	88	11,2	114,3	102	102	90
35	C3115-ST	4"	98	11,2	127	114	115	100
35	C3140-ST	5"	120	11,2	152,4	140	140	100

Serie 6000 psi

Pmax (bar)	Tipo	Tamaño	B	E	F	P	O	T
420	C.6021-ST	1/2"	13	7,7	31,8	24	22	45
420	C.6027-ST	3/4"	18	8,7	41,3	32	28	50
420	C.6033-ST	1"	22	9,5	47,6	38	35	55
420	C.6042-ST	1"1/4	29	10,3	54	44	44	60
420	C.6049-ST	1"1/2	35	12,5	63,5	51	51	65
420	C.6060-ST	2"	43	12,5	79,4	67	61	70
420	C.6075-ST	2"1/2	45	20,6	107,8	88,9	74	90
420	C.6090-ST	3"	58	25,6	131,7	113,8	90	110

Pedido:

Manguito con ranura para junta tórica: C....-STA

Manguito sin ranura para junta tórica: C....-STB

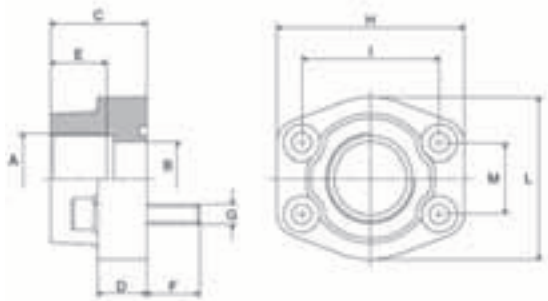
Nota. Material en inoxidable añadir al final de la referencia INOX.

- MANGUERAS
- TERMINALES
- MINIMEX
- TAPONES PROTECTORES
- CADENAS DE SEGURIDAD
- ADAPTADORES
- TUBOS DE ACERO
- RACORD DIN 2353
- ABRAZADERAS
- ENCHUFES HIDRÁULICOS
- VÁLVULAS HIDRÁULICAS
- BRIDAS SAE
- VÁLVULAS REGULADORAS DE CAUDAL
- MANÓMETROS, NEUMÁTICOS E HIDRÁULICOS
- RACORES GIRATORIO
- KAMLOCK
- MAQUINARIA

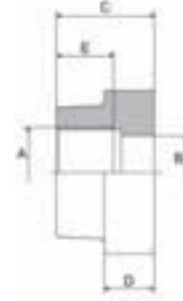
SERIE

BRIDAS SAE

Brida roscada



Contrabrida roscada



Serie 3000 psi

Brida roscada	Contrabrida roscada	A S.A.E.	B	C	D	E	F	Tornillo Metr. UNC		H	I	L	M	Pmax (Bar)
C.F.S. 080-GAS	C.080-GAS FF	3/8"	13	36	16	13	14	M8	5/16"	57	38	47	17,5	348
C.F.S. 080-GAS	C.080-GAS FF	1/2"	13	36	16	15	14	M8	5/16"	57	38	47	17,5	348
C.F.S. 100-GAS	C.100-GAS FF	3/4"	19	36	18	18	16	M10	3/8"	66	47,6	49	22,2	348
C.F.S. 102-GAS	C.102-GAS FF	1"	25	38	18	20	16	M10	3/8"	71	52,4	53	26,2	348
C.F.S. 104-GAS	C.104-GAS FF	1 1/4"	31	41	21	22	18	M10	7/16"	80	58,7	69	30,2	278
C.F.S. 106-GAS	C.106-GAS FF	1 1/2"	38	44	25	24	18	M12	1/2"	94	69,85	77	35,7	210
C.F.S. 108-GAS	C.108-GAS FF	2"	50	45	25	26	18	M12	1/2"	103	77,8	89	42,9	210
C.F.S. 110-GAS	C.110-GAS FF	2 1/2"	63	50	25	30	18	M12	1/2"	115	89	101	50,8	175
C.F.S. 112-GAS	C.112-GAS FF	3"	73	50	27	30	25	M16	5/8"	135	106,4	124	62	138
C.F.S. 114-GAS	C.114-GAS FF	3 1/2"	89	50	27	30	25	M16	5/8"	152	120,7	136	70	35
C.F.S. 116-GAS	C.116-GAS FF	4"	99	50	27	30	25	M16	5/8"	162	130	146	77,8	35
C.F.S. 118-GAS	C.118-GAS FF	5"	120	50	28	30	25	M16	5/8"	184	152,4	180	92	35

Serie 6000 psi

Brida roscada	Contrabrida roscada	A S.A.E.	B	C	D	E	F	Tornillo Metr. UNC		H	I	L	M	Pmax (Bar)
C.F.S. 401-GAS	C.401-GAS FF	3/8"	13	36	16	13	14	M8	5/16"	57	40,5	47	18,3	420
C.F.S. 401-GAS	C.401-GAS FF	1/2"	13	36	16	15	14	M8	5/16"	57	40,5	47	18,3	420
C.F.S. 402-GAS	C.402-GAS FF	3/4"	19	36	19	18	16	M10	3/8"	71	50,8	53	23,8	420
C.F.S. 403-GAS	C.403-GAS FF	1"	25	44	24	20	19	M12	7/16"	80	57,1	69	27,8	420
C.F.S. 404-GAS	C.404-GAS FF	1 1/4"	31	44	27	22	22	M14	1/2"	94	66,7	77	31,6	420
C.F.S. 405-GAS	C.405-GAS FF	1 1/2"	38	51	30	24	24	M16	5/8"	106	79,4	89	36,5	420
C.F.S. 406-GAS	C.406-GAS FF	2"	50	70	37	33	32	M20	3/4"	135	96,8	116	44,4	420
C.F.S. 408-GAS	C.408-GAS FF	2 1/2"	63	75	45	35	40	M24	-	166	123,8	150	58,7	420
C.F.S. 410-GAS	C.410-GAS FF	3"	73	90	55	40	55	M30	-	208	152,4	178	71,4	420

Solo brida: CFS...G

Brida + junta + Tornillos metricos: CFS... G-M

Brida + Junta + Tornillo: UNC CFS... G-U

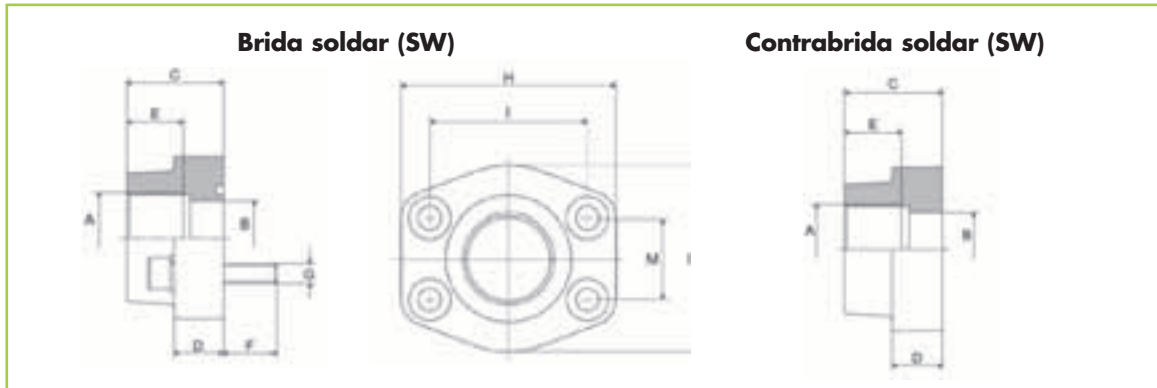
Contrabrida de tornillos metricos: C... GFF

Contrabrida de tornillo UNC: U-C... GFF

Nota. Material en inoxidable añadir al final de la referencia INOX.

SERIE

BRIDAS SAE



Serie 3000 psi

Brida soldar	Contrabrida soldar	A	S.A.E.	B	C	D	E	F	Tornillo Metr. UNC	H	I	L	M	Pmax (Bar)
C.F.S. 080-S	C.080-S FF	17,5	3/8"	13	36	16	18	14	M8 5/16"	57	38	47	17,5	348
C.F.S. 080-S	C.080-S FF	21,6	1/2"	13	36	16	18	14	M8 5/16"	57	38	47	17,5	348
C.F.S. 100-S	C.100-S FF	27,2	3/4"	19	36	18	18	16	M10 3/8"	66	47,6	49	22,2	348
C.F.S. 102-S	C.102-S FF	34,1	1"	25	38	18	18	16	M10 3/8"	70	52,4	53	26,2	348
C.F.S. 104-S	C.104-S FF	42,8	1" 1/4	31	41	21	20	18	M10 7/16"	80	58,7	69	30,2	278
C.F.S. 106-S	C.106-S FF	48,6	1" 1/2	38	44	25	22	18	M12 1/2"	94	69,85	77	35,7	210
C.F.S. 108-S	C.108-S FF	61	2"	50	45	25	24	18	M12 1/2"	103	77,8	89	42,9	210
C.F.S. 110-S	C.110-S FF	76,6	2" 1/2	63	50	25	28	18	M12 1/2"	115	89	101	50,8	175
C.F.S. 112-S	C.112-S FF	90,5	3"	73	50	27	28	25	M16 5/8"	135	106,4	124	62	138
C.F.S. 114-S	C.114-S FF	103	3" 1/2	89	50	27	28	25	M16 5/8"	153	120,7	137	70	35
C.F.S. 116-S	C.116-S FF	115,5	4"	99	50	27	28	25	M16 5/8"	163	130	147	77,8	35
C.F.S. 118-S	C.118-S FF	142	5"	120	50	28	28	25	M16 5/8"	184	152,4	180	92	35

Serie 6000 psi

Brida soldar	Contrabrida soldar	A	S.A.E.	B	C	D	E	F	Tornillo Metr. UNC	H	I	L	M	Pmax (Bar)
C.F.S. 401-S	C.401-S FF	17,5	3/8"	13	36	16	18	14	M8 5/16"	57	40,5	47	18,3	420
C.F.S.401-S	C.401-S FF	21,6	1/2"	13	36	16	18	14	M8 5/16"	57	40,5	47	18,3	420
C.F.S.402-S	C.402-S FF	27,2	3/4"	19	36	19	20	16	M10 3/8"	71	50,8	53	23,8	420
C.F.S.403-S	C.403-S FF	34,1	1"	25	44	24	22	19	M12 7/16"	80	57,1	66	27,8	420
C.F.S.404-S	C.404-S FF	42,8	1" 1/4	31	44	27	22	22	M14 1/2"	94	66,7	77	31,6	420
C.F.S.405-S	C.405-S FF	48,6	1" 1/2	38	51	30	24	24	M16 5/8"	106	79,4	89	36,5	420
C.F.S.406-S	C.406-S FF	61	2"	50	70	37	25	32	M20 3/4"	135	96,8	116	44,4	420
C.F.S.408-S	C.408-S FF	76,6	2" 1/2	63	75	45	28	40	M24 -	166	123,8	150	58,7	420
C.F.S.410-S	C.410-S FF	90,5	3"	73	90	55	30	55	M30 -	208	152,4	178	71,4	420

Solo brida: CFS...S

Brida + Junta + Tornillos metricos: CFS... S-M

Brida + Junta + Tornillos UNC: CFS... S-U

Nota. Material en inoxidable añadir al final de la referencia INOX.

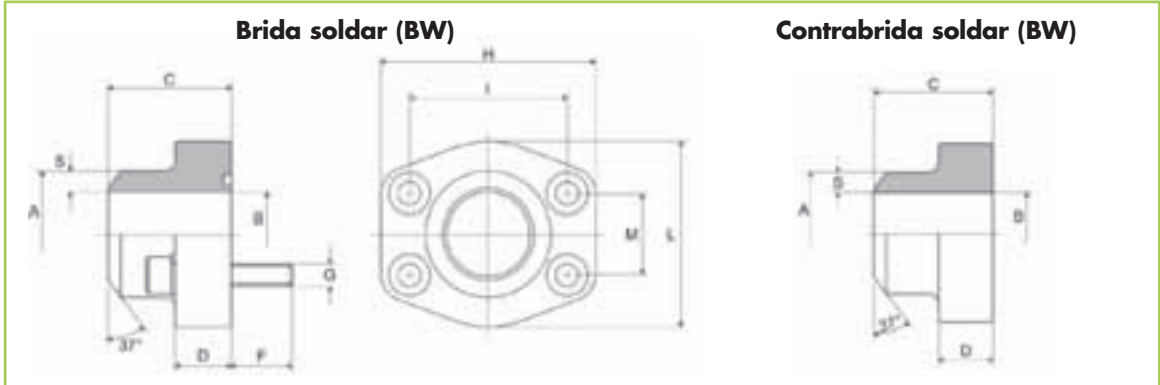
Contrabrida de tornillos metricos:C...SFF

Contrabrida de tornillos UNC:U.C...SFF

- MANGUERAS
- TERMINALES
- MINIMEX
- TAPONES PROTECTORES
- CADENAS DE SEGURIDAD
- ADAPTADORES
- TUBOS DE ACERO
- RACORD DIN 2353
- ABRAZADERAS
- ENCHUFES HIDRAULICOS
- VÁLVULAS HIDRAULICAS
- BRIDAS SAE
- VÁLVULAS REGULADORAS DE CAUDAL
- MANÓMETROS, NEUMÁTICOS E HIDRAULICOS
- RACORES GIRATORIO
- KAMLOCK
- MAQUINARIA

SERIE

BRIDAS SAE



Serie 3000 psi

Brida soldar	Contrabrida soldar	A	S.A.E.	B	C	D	E	F	Tornillo Metr. UNC	H	I	L	M	Pmax (Bar)	
C.F.S. 080-ST	C.080-ST FF	21,6	1/2"	13	36	16	4,3	14	M8	5/16"	57	38	47	17,5	348
C.F.S. 100-ST	C.100-ST FF	27,2	3/4"	19	36	18	4,1	16	M10	3/8"	66	47,6	49	22,2	348
C.F.S. 102-ST	C.102-ST FF	34,5	1"	25	38	18	4,7	16	M10	3/8"	71	52,4	53	26,2	348
C.F.S. 104-ST	C.104-ST FF	42,8	1 1/4"	31	41	21	6	18	M10	7/16"	80	58,7	69	30,2	278
C.F.S. 106-ST	C.106-ST FF	48,6	1 1/2"	38	44	25	5,3	18	M12	1/2"	94	69,85	77	35,7	210
C.F.S. 108-ST	C.108-ST FF	61	2"	50	45	25	5,5	18	M12	1/2"	103	77,8	89	42,9	210
C.F.S. 110-ST	C.110-ST FF	76,6	2 1/2"	63	50	25	6,8	18	M12	1/2"	115	89	101	50,8	175
C.F.S. 112-ST	C.112-ST FF	89	3"	73	50	27	8	25	M16	5/8"	135	106,4	124	62	138
C.F.S. 114-ST	C.114-ST FF	103	3 1/2"	89	50	27	7	25	M16	5/8"	153	120,7	137	70	35
C.F.S. 116-ST	C.116-ST FF	115	4"	99	50	27	8	25	M16	5/8"	163	130	147	77,8	35
C.F.S. 118-ST	C.118-ST FF	141	5"	120	50	28	10,5	25	M16	5/8"	184	152,4	180	92	35

Serie 6000 psi

Brida soldar	Contrabrida soldar	A	S.A.E.	B	C	D	E	F	Tornillo Metr. UNC	H	I	L	M	Pmax (Bar)	
C.F.S. 401-ST	C.401-ST FF	17,5	3/8"	10	36	18	3,7	14	M8	5/16"	57	40,5	47	18,3	420
C.F.S. 401-ST	C.401-ST FF	21,6	1/2"	13	36	18	4,3	14	M8	5/16"	57	40,5	47	18,3	420
C.F.S. 402-ST	C.402-ST FF	27,2	3/4"	18	36	18	4,6	16	M10	3/8"	71	50,8	53	23,8	420
C.F.S. 403-ST	C.403-ST FF	34,5	1"	22	44	24	6,3	19	M12	7/16"	80	57,1	66	27,8	420
C.F.S. 404-ST	C.404-ST FF	42,8	1 1/4"	28	44	25	7,4	22	M14	1/2"	94	66,7	77	31,6	420
C.F.S. 405-ST	C.405-ST FF	48,6	1 1/2"	32	51	29	8,3	24	M16	5/8"	106	79,4	89	36,5	420
C.F.S. 406-ST	C.406-ST FF	61	2"	41	70	35	10	32	M20	3/4"	135	96,8	116	44,4	420
C.F.S. 408-ST	C.408-ST FF	76,6	2 1/2"	50	75	45	13	40	M24	-	166	123,8	150	58,7	420
C.F.S. 410-ST	C.410-ST FF	90	3"	58	90	55	16	55	M30	-	208	152,4	178	71,4	420

Solo brida: CFS...ST

Brida + Junta + Tornillos metricos: CFS... ST-M

Brida + Junta + Tornillos UNC: CFS...ST-U

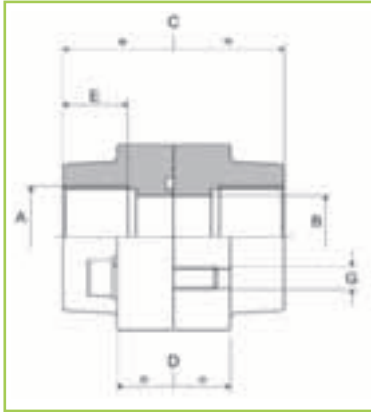
Contrabrida de tornillos metricos: C... ST FF

Contrabrida de tornillo UNC: U-C... ST FF

Nota. Material en inoxidable añadir al final de la referencia INOX.

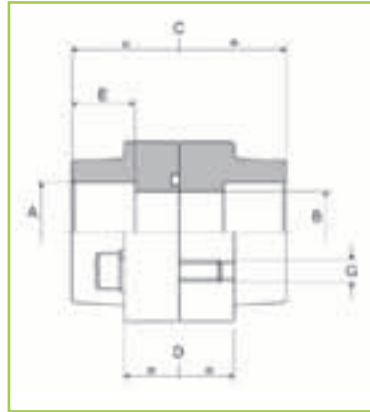
SERIE

BRIDAS SAE



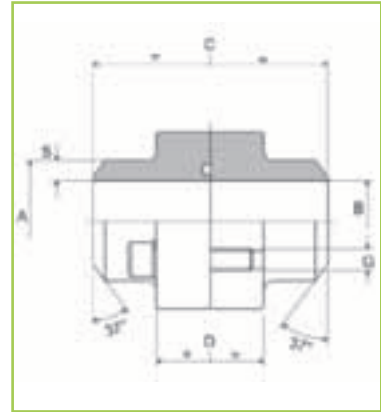
Serie 3000 psi

Brida roscada	A S.A.E.	Pmax (Bar)
D.F.S.080-GAS	3/8"	348
D.F.S.080-GAS	1/2"	348
D.F.S.100-GAS	3/4"	348
D.F.S.102-GAS	1"	348
D.F.S.104-GAS	1" 1/4	278
D.F.S.106-GAS	1" 1/2	210
D.F.S.108-GAS	2"	210
D.F.S.110-GAS	2" 1/2	175
D.F.S.112-GAS	3"	138
D.F.S.114-GAS	3" 1/2	35
D.F.S.116-GAS	4"	35
D.F.S.118-GAS	5"	35



Serie 3000 psi

Brida soldar	S.A.E.	Pmax (Bar)
D.F.S.080-S	3/8"	348
D.F.S.080-S	1/2"	348
D.F.S.100-S	3/4"	348
D.F.S.102-S	1"	348
D.F.S.104-S	1" 1/4	278
D.F.S.106-S	1" 1/2	210
D.F.S.108-S	2"	210
D.F.S.110-S	2" 1/2	175
D.F.S.112-S	3"	138
D.F.S.114-S	3" 1/2	35
D.F.S.116-S	4"	35
D.F.S.118-S	5"	35



Serie 3000 psi

Brida soldar	S.A.E.	Pmax (Bar)
D.F.S.080-ST	1/2"	348
D.F.S.100-ST	3/4"	348
D.F.S.102-ST	1"	348
D.F.S.104-ST	1" 1/4	278
D.F.S.106-ST	1" 1/2	210
D.F.S.108-ST	2"	210
D.F.S.110-ST	2" 1/2	175
D.F.S.112-ST	3"	138
D.F.S.114-ST	3" 1/2	35
D.F.S.116-ST	4"	35
D.F.S.118-ST	5"	35

Serie 6000 psi

Brida roscada	A S.A.E.	Pmax (Bar)
D.F.S.401-GAS	3/8"	420
D.F.S.401-GAS	1/2"	420
D.F.S.402-GAS	3/4"	420
D.F.S.403-GAS	1"	420
D.F.S.404-GAS	1" 1/4	420
D.F.S.405-GAS	1" 1/2	420
D.F.S.406-GAS	2"	420
D.F.S.408-GAS	2" 1/2	420
D.F.S.410-GAS	3"	420

Serie 6000 psi

Brida soldar	S.A.E.	Pmax (Bar)
D.F.S.401-S	3/8"	420
D.F.S.401-S	1/2"	420
D.F.S.402-S	3/4"	420
D.F.S.403-S	1"	420
D.F.S.404-S	1" 1/4	420
D.F.S.405-S	1" 1/2	420
D.F.S.406-S	2"	420
D.F.S.408-S	2" 1/2	420
D.F.S.410-S	3"	420

Serie 6000 psi

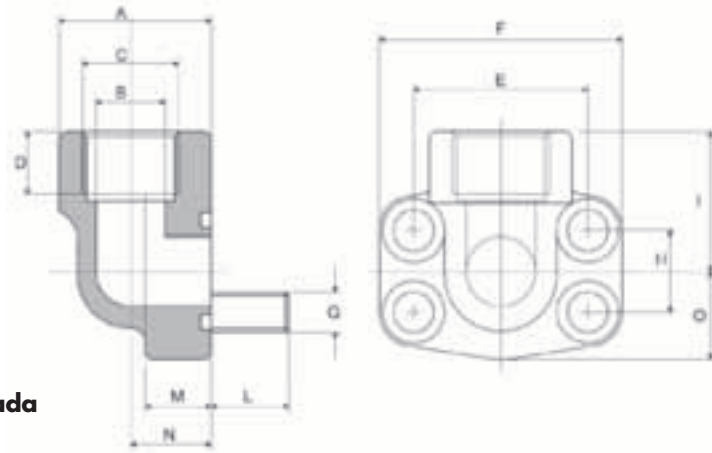
Brida soldar	S.A.E.	Pmax (Bar)
D.F.S.401-ST	3/8"	420
D.F.S.401-ST	1/2"	420
D.F.S.402-ST	3/4"	420
D.F.S.403-ST	1"	420
D.F.S.404-ST	1" 1/4	420
D.F.S.405-ST	1" 1/2	420
D.F.S.406-ST	2"	420
D.F.S.408-ST	2" 1/2	420
D.F.S.410-ST	3"	420

Nota. Material en inoxidable añadir al final de la referencia INOX.

- MANILLERAS
- TERMINALES
- MINIMEX
- TAPONES PROTECTORES
- CADENAS DE SEGURIDAD
- ADAPTADORES
- TUBOS DE ACERO
- RACORD DIN 2353
- ABRAZADERAS
- ENCHUFES HIDRÁULICOS
- VÁLVULAS HIDRÁULICAS
- BRIDAS SAE
- VÁLVULAS REGULADORAS DE CAUDAL
- MANÓMETROS, NEUMÁTICOS E HIDRÁULICOS
- RACORES GIRATORIO
- KAMLOCK
- MAQUINARIA

SERIE

BRIDAS SAE



Brida 90° roscada

Serie 3000 psi

Referencia	C S.A.E.	A	B	D	E	F	Tornillo	H	I	O	M	N	L	Pmax (Bar)	
Metr. UNC															
F.S.280.90°-GAS	1/2"	34	13	19	38	57	M8	5/16"	17,5	36	23	17	18	13	348
F.S.300.90°-GAS	3/4"	38,5	19	19	47,6	68	M10	3/8"	22,2	38	25	18	22	15	348
F.S.302.90°-GAS	1"	44,5	25	19	52,4	74	M10	3/8"	26,2	41	27	19	28	15	348
F.S.304.90°-GAS	1" 1/4	53,5	31	22	58,7	81	M10	7/16"	30,2	50	34	22	30	17	278
F.S.306.90°-GAS	1" 1/2	62,5	38	24	69,85	95	M12	1/2"	35,7	58	39	25	36	18	210
F.S.308.90°-GAS	2"	77	50	26	77,8	105	M12	1/2"	42,9	65	44	25	41	18	210
F.S.310.90°-GAS	2" 1/2	89	60	30	88,9	115	M12	1/2"	50,8	77	50	25	50	18	175

Serie 6000 psi

Referencia	C S.A.E.	A	B	D	E	F	Tornillo	H	I	O	M	N	L	Pmax (Bar)	
Metr. UNC															
F.S.580.90°-GAS	1/2"	34	13	19	40,5	57	M8	5/16"	18,3	36	23	17	18	13	420
F.S.600.90°-GAS	3/4"	44,5	19	22	50,8	72	M10	3/8"	23,8	41	27	20	28	15	420
F.S.602.90°-GAS	1"	53,5	25	24	57,1	82	M12	7/16"	27,8	50	34	24	30	19	420
F.S.604.90°-GAS	1" 1/4	62,5	31	25	66,7	95	M14	1/2"	31,6	58	39	25	36	21	420
F.S.606.90°-GAS	1" 1/2	77	38	28	79,4	110	M16	5/8"	36,5	65	44	26	41	25	420
F.S.608.90°-GAS	2"	87	50	34	96,8	134	M20	3/4"	44,4	75	58	35	45	32	420

Solo brida FS...G

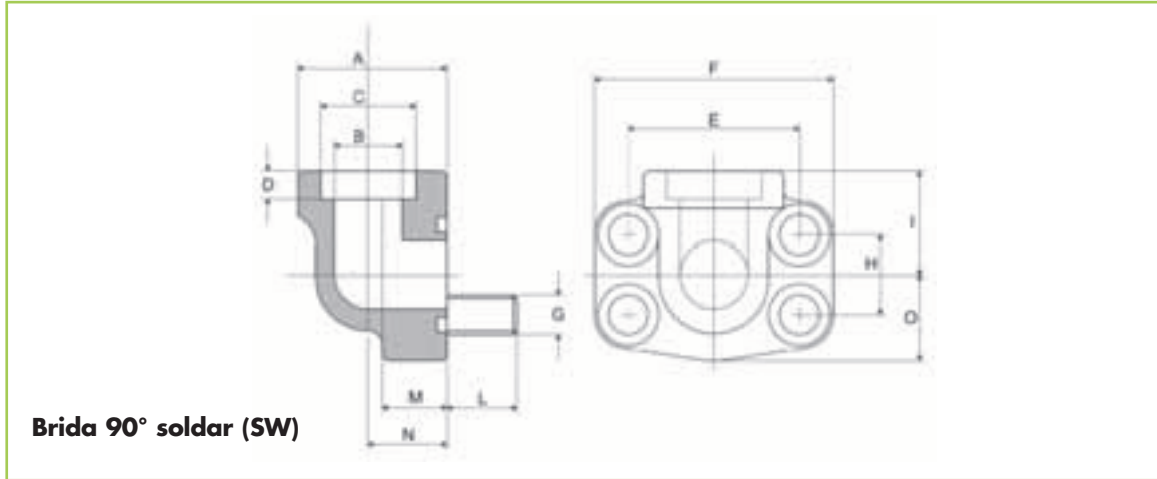
Brida + Junta + Tornillos metricos: FS...G-M

Brida + Junta + Tornillos UNC: FS...G-U

Nota. Material en inoxidable añadir al final de la referencia INOX.

SERIE

BRIDAS SAE



Brida 90° soldar (SW)

Serie 3000 psi

Referencia	A	S.A.E.	B	C	D	E	F	Tornillo		H	I	O	M	N	L	Pmax (Bar)
								Metr.	UNC							
F.S.280.90°S	34	1/2"	13	21,6	5	38	57	M8	5/16"	17,5	28	23	17	18	13	348
F.S.300.90°S	28,5	3/4"	19	27,2	5	47,6	68	M10	3/8"	22,2	25	25	18	22	15	348
F.S.302.90°S	44,5	1"	25	34,1	6	52,4	72	M10	3/8"	26,2	28	27	19	28	15	348
F.S.304.90°S	53,5	1 1/4"	31	42,8	7	58,7	82	M10	7/16"	30,2	34	34	22	30	17	278
F.S.306.90°S	62,5	1 1/2"	38	48,6	8	69,85	95	M12	1/2"	35,7	43	39	25	36	18	210
F.S.308.90°S	77	2"	50	61	10	77,8	105	M12	1/2"	42,9	50	44	25	41	18	210
F.S.310.90°S	85	2 1/2"	60	76,6	28	88,9	115	M12	1/2"	50,8	77	50	25	50	18	175

Serie 6000 psi

Referencia	A	S.A.E.	B	C	D	E	F	Tornillo		H	I	O	M	N	L	Pmax (Bar)
								Metr.	UNC							
F.S.580.90°S	34	1/2"	13	21,6	5	40,5	57	M8	5/16"	18,3	28	23	17	18	13	420
F.S.600.90°S	44,5	3/4"	19	27,2	6	50,8	72	M10	3/8"	23,8	28	27	19	28	15	420
F.S.602.90°S	53,5	1"	25	34,1	7	57,1	82	M12	7/16"	27,8	34	34	24	30	19	420
F.S.604.90°S	62,5	1 1/4"	31	42,8	8	66,7	95	M14	1/2"	31,6	43	39	25	36	21	420
F.S.606.90°S	77	1 1/2"	38	48,6	10	79,4	110	M16	5/8"	36,5	50	44	26	41	25	420
F.S.608.90°S	89	2"	50	61	12	96,8	134	M20	3/4"	44,4	65	58	35	45	32	420

Solo brida: FS...S

Brida + Junta + Tornillos metricos:FS...S-M

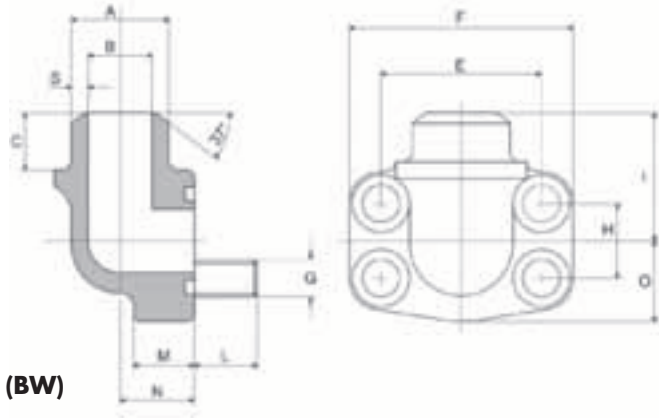
Brida + Junta + Tornillos UNC: FS...S-U

Nota. Material en inoxidable añadir al final de la referencia INOX.

- MANGUERAS
- TERMINALES
- MINIMEX
- TAPONES PROTECTORES
- CADENAS DE SEGURIDAD
- ADAPTADORES
- TUBOS DE ACERO
- RACORD DIN 2353
- ABRAZADERAS
- ENCHUFES HIDRAULICOS
- VÁLVULAS HIDRAULICAS
- BRIDAS SAE
- VÁLVULAS REGULADORAS DE CAUDAL
- MANÓMETROS, NEUMÁTICOS E HIDRAULICOS
- RACORES GIRATORIO
- KAMLOCK
- MAQUINARIA

SERIE

BRIDAS SAE



Brida 90° soldar (BW)

Serie 3000 psi

Referencia	A	S.A.E.	B	C	S	E	F	Tornillo	H	I	O	M	N	L	Pmax (Bar)	
									Metr. UNC							
F.S.280.90°ST	21,6	1/2"	13	12	4,3	38	57	M8	5/16"	17,5	40	23	17	18	13	348
F.S.300.90°ST	27,2	3/4"	19	12	4,1	47,6	68	M8	3/8"	22,2	41	25	18	22	15	348
F.S.302.90°ST	34,5	1"	25	13	4,7	52,4	74	M10	3/8"	26,2	50	27	19	28	15	348
F.S.304.90°ST	42,8	1" 1/4	31	13	6	58,7	81	M10	7/16"	30,2	57	34	22	30	17	278
F.S.306.90°ST	48,6	1" 1/2	38	14	5,3	69,85	95	M10	1/2"	35,7	66	39	25	36	18	210
F.S.308.90°ST	61	2"	50	15	5,5	77,8	105	M12	1/2"	42,9	66	44	25	41	18	210
F.S.310.90°ST	76,6	2" 1/2	60	25	8	88,9	115	M12	1/2"	50,8	77	50	25	50	18	175

Serie 6000 psi

Referencia	A	S.A.E.	B	C	S	E	F	Tornillo	H	I	O	M	N	L	Pmax (Bar)	
									Metr. UNC							
F.S.580.90°ST	21,6	1/2"	13	12	4,3	40,5	57	M8	5/16"	18,3	40	23	17	18	13	420
F.S.600.90°ST	27,2	3/4"	18	12	4,6	50,8	72	M10	3/8"	23,8	50	27	20	28	15	420
F.S.602.90°ST	34,5	1"	22	13	6,3	57,1	82	M12	7/16"	27,8	57	34	24	30	19	420
F.S.604.90°ST	42,8	1" 1/4	28	13	7,4	66,7	95	M14	1/2"	31,6	66	39	25	36	21	420
F.S.606.90°ST	48,6	1" 1/2	32	15	8,3	79,4	110	M16	5/8"	36,5	65	44	26	41	25	420
F.S.608.90°ST	61	2"	41	15	10	96,8	134	M20	3/4"	44,4	75	58	35	45	32	420

Solo brida: FS...ST

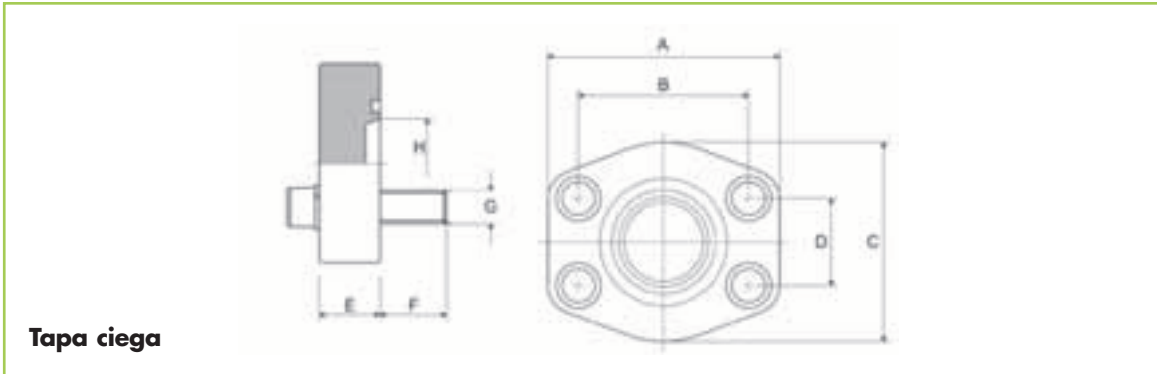
Brida + Junta + Tornillos metricos: FS...ST-M

Brida + Junta + Tornillos UNC: FS...ST-U

Nota. Material en inoxidable añadir al final de la referencia INOX.

SERIE

BRIDAS SAE



Serie 3000 psi

Referencia	S.A.E.	A	B	C	D	E	F	Tornillos		H	Pmax (Bar)
								Metr.	UNC		
C.F.C.S.080	1/2"	57	38	47	17,5	16	14	M8	5/16"	10	348
C.F.C.S.100	3/4"	66	47,6	49	22,2	18	16	M10	3/8"	15	348
C.F.C.S.102	1"	71	52,4	53	26,2	19	16	M10	3/8"	18	348
C.F.C.S.104	1" 1/4	80	58,7	69	30,2	21	18	M10	7/16"	23	278
C.F.C.S.106	1" 1/2	95	69,85	77	35,7	24	19	M12	1/2"	28	210
C.F.C.S.108	2"	103	77,8	89	42,9	24	19	M12	1/2"	45	210
C.F.C.S.110	2" 1/2	116	89	101	50,8	25	19	M12	1/2"	58	175
C.F.C.S.112	3"	136	106,4	124	62	25	27	M16	5/8"	70	138
C.F.C.S.114	3" 1/2	152	120,7	136	70	25	27	M16	5/8"	85	35
C.F.C.S.116	4"	162	130	146	77,8	25	27	M16	5/8"	95	35
C.F.C.S.118	5"	184	152,4	180	92	25	27	M16	5/8"	110	35

Serie 6000 psi

Referencia	S.A.E.	A	B	C	D	E	F	Tornillos		H	Pmax (Bar)
								Metr.	UNC		
C.F.C.S.401	1/2"	57	40,5	47	18,3	16	14	M8	5/16"	10	420
C.F.C.S.402	3/4"	71	50,8	53	23,8	19	16	M10	3/8"	15	420
C.F.C.S.403	1"	80	57,1	66	27,8	24	18	M12	7/16"	22	420
C.F.C.S.404	1" 1/4	94	66,7	77	31,6	27	24	M14	1/2"	30	420
C.F.C.S.405	1" 1/2	103	79,4	89	36,5	30	24	M16	5/8"	35	420
C.F.C.S.406	2"	135	96,8	123	44,4	35	31	M20	3/4"	48	420
C.F.C.S.408	2" 1/2	166	123,8	150	58,7	45	40	M24	-	55	420
C.F.C.S.410	3"	208	152,4	178	71,4	55	45	M30	-	65	420

Solo brida: CFCS

Brida + Junta + Tornillos metricos: CFCS...M

Brida + Junta + Tornillos UNC: CFCS...U

Nota. Material en inoxidable añadir al final de la referencia INOX.

- MANGUERAS
- TERMINALES
- MINIMEX
- TAPONES PROTECTORES
- CADENAS DE SEGURIDAD
- ADAPTADORES
- TUBOS DE ACERO
- RACORD DIN 2353
- ABRAZADERAS
- ENCHIFES HIDRAULICOS
- VÁLVULAS HIDRAULICAS
- BRIDAS SAE
- VÁLVULAS REGULADORAS DE CAUDAL
- MANÓMETROS, NEUMÁTICOS E HIDRAULICOS
- RACORES GIRATORIO
- KAMLOCK
- MAQUINARIA